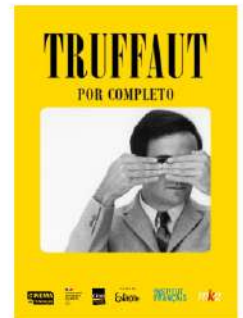


R. Henrique Dias, 609 - Derby, Recife



QUI 28/05	SEX 29/05	SÁB 30/05	DOM 31/05	SEG 01/06	TER 02/06	QUA 03/06
14h Erupcja	14h Surda	14h10 A Noite Americana	14h25 Na Idade da Inocência	14h10 Seis Dias Naquela Primavera	14h Erupcja	14h Perto do Sol é Mais Claro
		MOSTRA TRUFFAUT	MOSTRA TRUFFAUT			
15h30 O Último Metrô	16h Seis Dias Naquela Primavera	16h30 Cinema Por Elas	16h30 Surda	16h Erupcja	15h30 Surda	16h Erupcja
MOSTRA TRUFFAUT		SESSÃO DEBATE	SESSÃO ACESSÍVEL + DEBATE			
18h Erupcja	17h50 Perto do Sol é Mais Claro	19h Surda	19h Perto do Sol é Mais Claro	17h30 Surda	17h30 Seis Dias Naquela Primavera	17h30 De Repente, num Domingo
						MOSTRA TRUFFAUT
19h30 Surda	20h O Homem que Amava as Mulheres	21h Erupcja		19h30 A História de Adele H.	19h25 A Mulher do Lado	19h40 Surda
	MOSTRA TRUFFAUT			MOSTRA TRUFFAUT	MOSTRA TRUFFAUT	

Estreia

## Surda

**(Espanha, 2025) Ficção. De Eva Libertad Garcia. Com Miriam Garlo, Álvaro Cervantes, Elena Irureta.**

A surdez de Angela gera preocupações durante sua gravidez sobre se conectar com sua filha. Após o parto, seu parceiro Héctor a apoia enquanto ela aprende a ser mãe em uma sociedade que não oferece acomodações adequadas para deficientes auditivos.

100 MIN | SCOPE | 12 ANOS | DCP | RETRATO FILMES

2ª semana

## Erupcja

**(EUA, Polônia, 2025) Ficção. De Pete Ohs. Com Charli cxc, Lena Góra, Jeremy O. Harris, Will Madden.**

Ambientado na Polônia, o filme acompanha duas mulheres enquanto elas tornam suas vidas amorosas mais complicadas. Nel vive em Varsóvia, onde trabalha em uma floricultura. Quando sua amiga de infância Bethany chega para visitá-la com um novo namorado, um vulcão entra em erupção.

71 MIN | FLAT | 12 ANOS | DCP | IMOVISION

## Seis Dias Naquela Primavera

**(Bélgica, França, Luxemburgo, 2025) Ficção. De Joachim Lafosse. Com Eye Haïdara, Jules Waringo, Leonis Pinero Müller.**

Nas férias da primavera, Sana quer levar seus filhos gêmeos para a praia. Depois de alguns imprevistos, decidem se hospedar, sem contar a ninguém, em uma casa de um condomínio de luxo na Riviera Francesa pertencente aos seus antigos sogros. Seis dias ao sol que marcam o fim da inocência.

92 MIN | SCOPE | 12 ANOS | DCP | ZETA FILMES

### TARIFAS

Sessões com projeção 2D:

Sextas, sábados e domingos - R\$ 18 inteira e R\$ 9 meia  
Segundas, quartas e quintas - R\$ 16 inteira e R\$ 8 meia  
Terças - preço único de R\$ 8 (exceto durante festivais).

Sessões com projeção 3D:

Sextas, sábados e domingos - R\$ 20 inteira e R\$ 10 meia  
Segundas, quartas e quintas - R\$ 18 inteira e R\$ 9 meia  
Terças - preço único de R\$ 9 (exceto durante festivais).

### SESSÕES ACESSÍVEIS

- Meia entrada válida para estudantes, professores, idosos e pessoas com deficiência.  
- A bilheteria abre uma hora antes de cada sessão

BRLab: gratuito

Av. Dezessete de Agosto, 2187 - Casa Forte



QUI 28/05	SEX 29/05	SÁB 30/05	DOM 31/05	SEG 01/06	TER 02/06	QUA 03/06
15h Mambembe	14h10 Seis Dias Naquela Primavera	14h Perto do Sol é Mais Claro	14h30 Mambembe	15h30 Erupcja	14h Policarpo Quaresma, Herói do Brasil	15h10 Mambembe
					LITERATURA EM TELA	
17h Ave Sangria: a Banda que Não Acabou + Macaléia	16h Perto do Sol é Mais Claro	16h Ave Sangria: a Banda que Não Acabou + Macaléia	16h30 Seis Dias Naquela Primavera	17h Mambembe	17h Ave Sangria: a Banda que Não Acabou + Macaléia	17h10 Seis Dias Naquela Primavera
19h Seis Dias Naquela Primavera	18h10 Seis Dias Naquela Primavera	18h Mambembe	18h30 Erupcja	19h Perto do Sol é Mais Claro	19h Mambembe	19h Ave Sangria: a Banda que Não Acabou + Macaléia
	20h Erupcja	20h Seis Dias Naquela Primavera				

PROGRAMAÇÃO SUJEITA A MODIFICAÇÃO

Horário Comercial - (81) 3073 6784 | (81) 3073 6780  
 Bilheteria Derby - 13h às 20h | (81) 3073 6688  
 Gerência Museu - 14h às 20h | (81) 3073 6387  
 Adm. Cinema do Porto - (81) 3419 8041

2ª semana

### Erupcja

**(EUA, Polônia, 2025) Ficção. De Pete Ohs. Com Charli xcx, Lena Góra, Jeremy O. Harris, Will Madden.**

Ambientado na Polônia, o filme acompanha duas mulheres enquanto elas tornam suas vidas amorosas mais complicadas. Nel vive em Varsóvia, onde trabalha em uma floricultura. Quando sua amiga de infância Bethany chega para visitá-la com um novo namorado, um vulcão entra em erupção.

71 MIN | FLAT | 12 ANOS | DCP | IMOVISION

### Seis Dias Naquela Primavera

**(Bélgica, França, Luxemburgo, 2025) Ficção. De Joachim Lafosse. Com Eye Haïdara, Jules Waringo, Leonis Pinero Müller.** Nas férias da primavera, Sana quer levar seus filhos gêmeos para a praia. Depois de alguns imprevistos, decidem se hospedar, sem contar a ninguém, em uma casa de um condomínio de luxo na Riviera Francesa pertencente aos seus antigos sogros. Seis dias ao sol que marcam o fim da inocência.

92 MIN | SCOPE | 12 ANOS | DCP | ZETA FILMES

### Mambembe

**(Brasil, 2026) Ficção. De Fabio Meira. Com Índia Morena, Madona Show, Murilo Grossi, Dandara Ohana.**

Três mulheres de um circo itinerante - Índia Morena, Madona Show e Jéssica - cruzam o caminho de um misterioso topógrafo. A partir de suas histórias, se desenha uma trama que mistura ficção e realidade ao longo de 15 anos.

97 MIN | SCOPE | 12 ANOS | DCP | ROSEIRA FILMES

3ª semana

### Ave Sangria, A Banda Que Não Acabou

**(Brasil, 2026) Documentário. De João Cintra e Mônica Lapa.**

Ave Sangria é um dos grandes nomes da psicodelia nordestina dos anos 1970. Em seu disco de estreia, gravou a canção "Seu Waldir", censurada pelo regime militar. Dois remanescentes da formação original da banda, Almir de Oliveira e Marco Polo, caem na estrada a bordo da Rural de Roger Renor e contam suas histórias.

77 MIN | SCOPE | DCP

### Perto do Sol é Mais Claro

**(Brasil, 2026) De Regis Faria. Com Reginaldo Faria, Marcelo Faria, Vannessa Gerbelli.**

Regi, engenheiro carioca de 85 anos, precisa lidar com a perda recente de sua esposa. Em sua rotina solitária, ele recebe o apoio dos filhos. Regi está determinado em seguir em frente ao escrever um livro e se apaixonar por uma talentosa atriz.

107 MIN | SCOPE | 14 ANOS | DCP | 02 FILMES

#### TARIFAS

Sessões com projeção 2D:

Sextas, sábados e domingos - R\$ 18 inteira e R\$ 9 meia  
Segundas, quartas e quintas - R\$ 16 inteira e R\$ 8 meia  
Terças - preço único de R\$ 8 (exceto durante festivais).

Sessões com projeção 3D:

Sextas, sábados e domingos - R\$ 20 inteira e R\$ 10 meia  
Segundas, quartas e quintas - R\$ 18 inteira e R\$ 9 meia  
Terças - preço único de R\$ 9 (exceto durante festivais).

#### SESSÕES ACESSÍVEIS

- Meia entrada válida para estudantes, professores, idosos e pessoas com deficiência.  
- A bilheteria abre uma hora antes de cada sessão

BRLab: gratuito